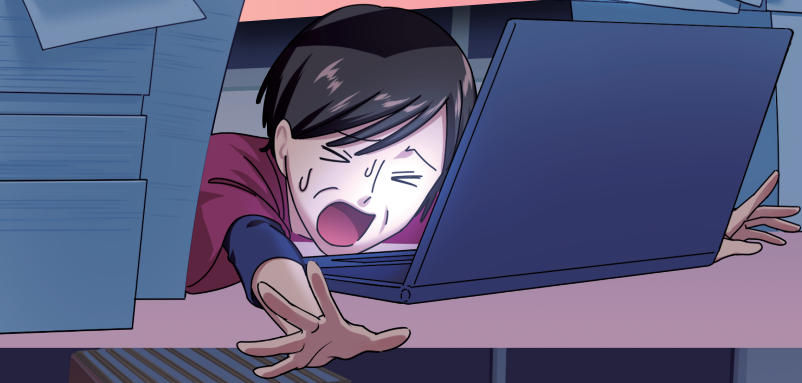


看護現場の業務軽減DX × クリニカルラダー別研修

S-QUE 人事評価



時間や場所に
制約されることなく
看護職員の
業務負担を軽減

1. スマホで簡単アクセス
2. 評価項目を自由に設定
3. グラフで見える化

“評価書類の作成”で こんなお悩みありませんか？

手書きの評価入力

評価表書類の
印刷・配布

評価表の回収

必要書類の
長期保存・管理

データの共有

そのお悩み

S-QUE人事評価システムなら！



1スマ ツで解決！ フォン

創業以来、教育研修サービスを提供している当社は、「看護職員の労働環境」の改善が日本の医療現場での大きな課題であると感じています。

そこで、私たちは看護の人事評価・管理の際に根強く残っている「紙の文化」に着目して、テクノロジーを用いて看護現場の業務軽減ができる**看護職員向けHRシステム「S-QUE 人事評価」**を展開していきます。

「S-QUE 人事評価」は、看護職員自身が目標や到達度の自己評価をスマートフォンで入力し、上長が一人ひとりのスキルや成果、努力を可視化して把握することで、客観的な人事評価、人事異動の指標に用いることができます。

S-QUE 人事評価の おススメポイント

1. スマホで簡単アクセス

自己評価も他者評価もスマホで簡単操作
評価結果を「上長－スタッフ」のラインでスムーズに共有



>>>>詳しくはp3へ

2. 評価項目を自由に設定

看護部向けには「看護実践能力習熟段階（ラダー）」に合わせて標準的な評価シートを用意
各部署にあわせてオリジナルの評価シートを自由にカスタマイズ可能



>>>>詳しくはp4へ

3. グラフで見える化

個人、病棟、部署ごとの評価の状況をグラフで簡単視える化
年間比較、経年比較で評価の変遷を確認



>>>>詳しくはp5へ

1. スマホで簡単アクセス

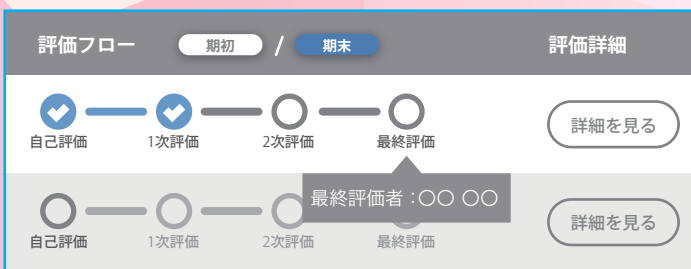
ユーザーは PC・スマートフォンからアクセスして、評価シートの入力が可能です。

評価結果が自動でデータ化・集計されるので、記入用紙の配布・収集・データ入力の手間を無くし、管理者や、評価者の負担を減らします。



スマートフォンからアクセスし、評価シートの入力が可能です。

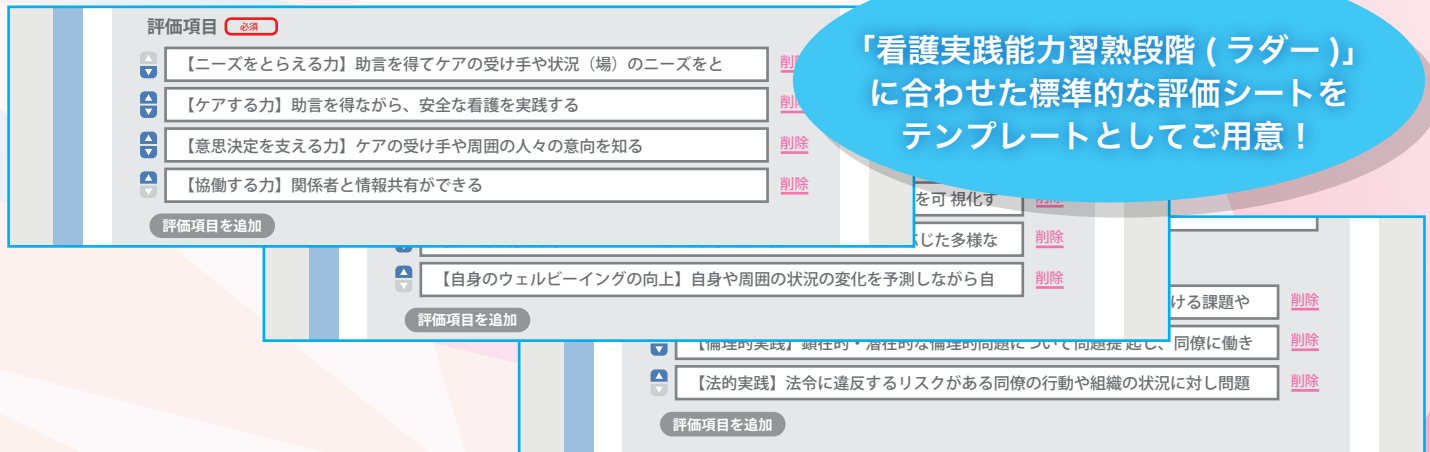
シンプルなインターフェイスで、情報入力や確認がわかりやすい。



評価者の進捗状況を確認できます。

2. 評価項目を自由に設定

2023年6月に日本看護協会が公開した「看護実践能力習熟段階(ラダー)」に合わせて標準的な評価シートを用意していますが、貴院オリジナルの評価シートを追加して自由にカスタマイズすることもできます。「委員会」「外部研修の受講」「資格」等も記録して保管可能です。



評価項目 **必須**

- 【ニーズをとらえる力】 助言を得てケアの受け手や状況(場)のニーズをと
- 【ケアする力】 助言を得ながら、安全な看護を実践する
- 【意思決定を支える力】 ケアの受け手や周囲の人々の意向を知る
- 【協働する力】 関係者と情報共有ができる

評価項目を追加

「看護実践能力習熟段階(ラダー)」に合わせて標準的な評価シートをテンプレートとしてご用意！

【自身のウェルビーイングの向上】 自身や周囲の状況の変化を予測しながら自

評価項目を追加

【倫理的実践】 顕在的・潜在的な倫理的な問題について問題提起し、同僚に働き

【法的実践】 法令に違反するリスクがある同僚の行動や組織の状況に対し問題

評価項目を追加

目標・課題・計画

目標・課題・計画を記入する

目標
ポイント) 5W2Hに留意して記載してください。
[説明] 病棟での輸血投与の手技を8月までに、指導を受けながらマニュアル通りの実践を15分以内で実施できるようになる。 where & what (どこで・何を) 「病棟での輸血投与の手技を」 When (いつまでに) 「8月までに」 how (どのように/どの程度) 「指導を受けながらマニュアル通りの実践を/15分以内で実施できる」等

課題
ポイント) 目標を達成するにあたっての課題を抽出してください。
[説明] ①輸血投与の手技に対する知識不足、②マニュアル通りに行うための練習時間の不足、③15分という時間設定への不安等

計画
ポイント) 抽出した上記の課題のそれぞれに対して、実施すべき計画を記載してください。

まずは評価の前に、目標、課題、計画を記録して共有します。

貴院の組織体系に合わせて、病棟等を自由に登録することができます。貴院オリジナルの評価の体制を整えてください。



〇〇病院 ユーザー管理 組織管理 お知らせ管理 組織分析 ログ管理

基本設定

【システム管理者からのお知らせ】 2023/03/07 S-QUE+運営からのお知らせ

組織管理 > 組織一覧

組織管理

組織一覧

[1019] S-QUE総合病院 子要素を追加 削除

- [1029] 看護部 子要素を追加 削除
 - [1030] A病棟 子要素を追加 削除
 - [1031] B病棟 子要素を追加 削除
 - [1032] C病棟 子要素を追加 削除
 - [1033] 外来 子要素を追加 削除
 - [1034] 救急 子要素を追加 削除

組織登録/編集

組織名 **必須**

親組織 **必須**

看護部

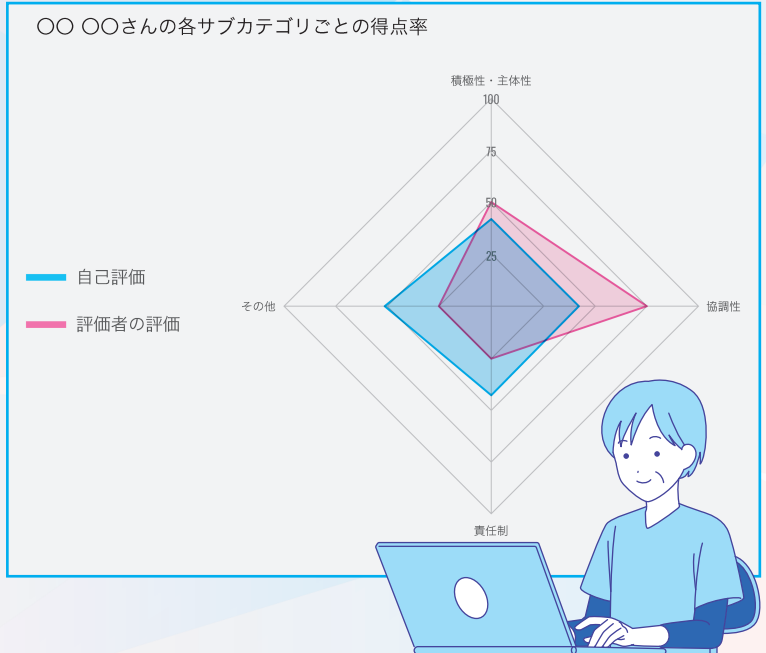
組織目標

確認する 戻る リセットする

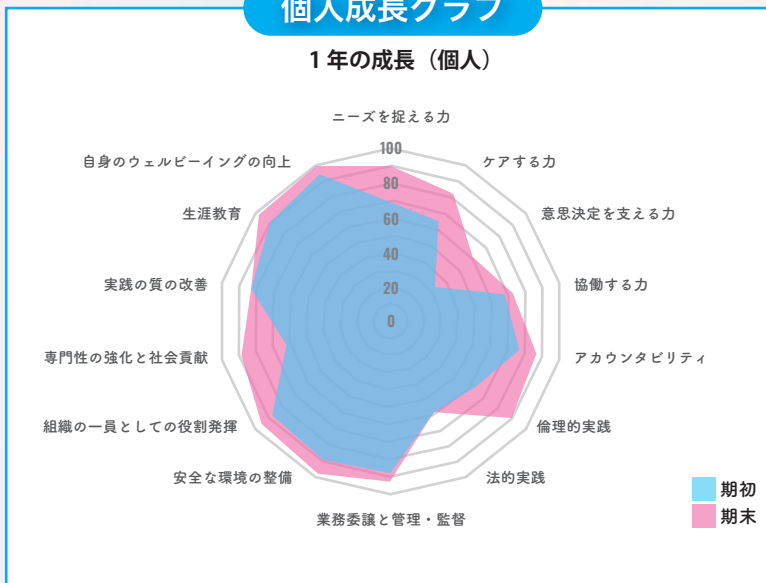
3. グラフで見える化

積極性・主体性	
未経験の省令や難しい事例、あるいは新たな役割などの経験を主体的に志願している	自己評価: D 最終評価: D
指示された業務をこなすだけでなく、自ら考え、工夫や発案を行っている	自己評価: D 最終評価: C
チームや管理者、多職種に対し、自分の意見や主張を筋立てて説明し、意見を述べている	自己評価: C 最終評価: C
協調性	
チーム全体の仕事に円滑に進んでいるか目をつけ、必要に応じてサポートを行っている	自己評価: D 最終評価: B
音手な聞いてや考え方の異なる相手であっても業務に円滑に進むよう必要な関係を構築し、協力して仕事を進めている	自己評価: D 最終評価: B
周囲の意見に耳を傾け、組織の成果・目標に向け合意を形成し、協力して仕事を進めている	自己評価: D 最終評価: C
責任性	
業務の大小に関わらず、自己の役割と責任を認識し、日々忠実に実行している	自己評価: D 最終評価: D

比較したグラフを
自動で作成

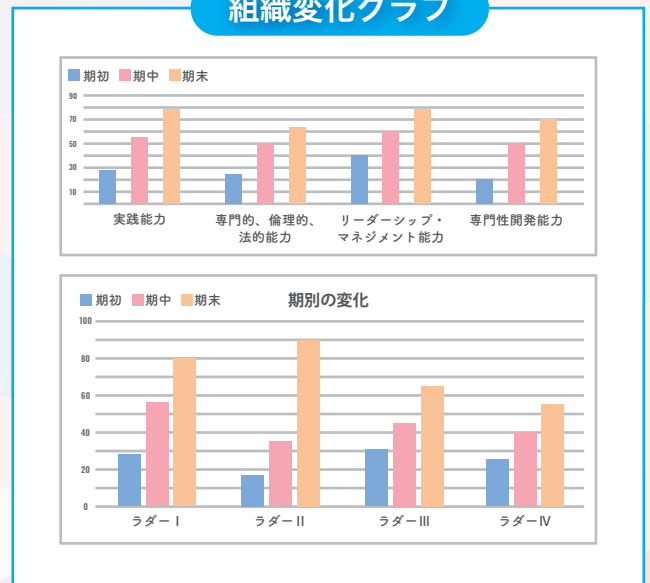


個人成長グラフ



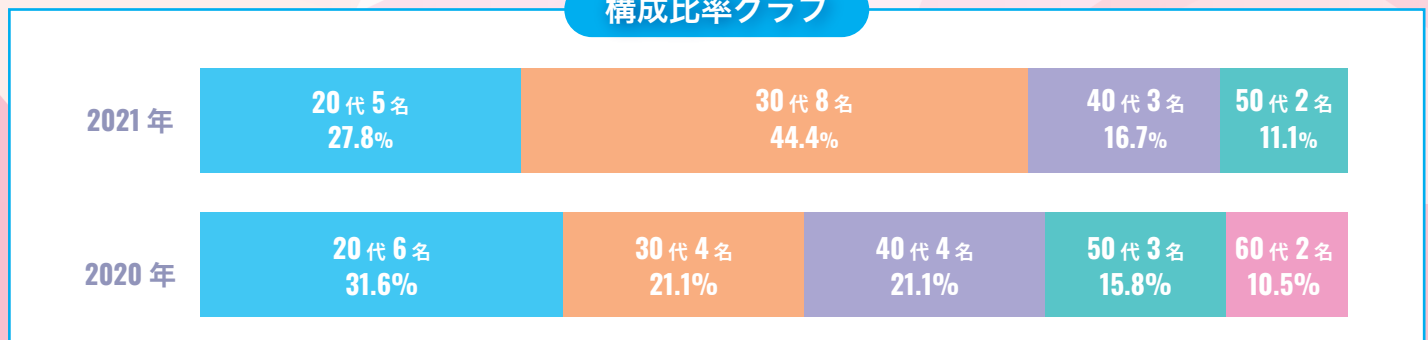
年間を通して一人一人の職員の評価がどのように変化しているかレーダーチャートで確認できます。
複数年の比較も簡単に確認できます。

組織変化グラフ



組織ごとの評価の状況を一目で確認できます。
(組織全体 or 任意の病棟) × (ラダー別 or 能力別) の合計 4 種類のグラフを確認できます。

構成比率グラフ



組織の属性をグラフ化しています。
(組織全体 or 任意の病棟) × (年齢 or 経験年数 or ラダー) の合計 6 種類の属性グラフを確認できます。

S-QUE 人事評価で “組織”を育てる

独自に項目を追加できます

折りたたむ

を評価します。

評価サブカテゴリ 1

評価サブカテゴリ名 **必須**

看護実践能力

評価サブカテゴリ本文

基本的な看護手順に従い、必要に応じて助言を得て看護を実践する

評価項目 **必須**

- 【ニーズをとらえる力】助言を得てケアの受け手や状況（場）のニーズをと **削除**
- 【ケアする力】助言を得ながら、安全な看護を実践する **削除**
- 【意思決定を支える力】ケアの受け手や周囲の人々の意向を知る **削除**
- 【協働する力】関係者と情報共有ができる **削除**

評価項目を追加

+目標・評価サブカテゴリ

評価カテゴリ 2

態度評価 **展開する**

+評価サブカテゴリ

確認する 戻る リセットする

看護師各々の
目標の作成

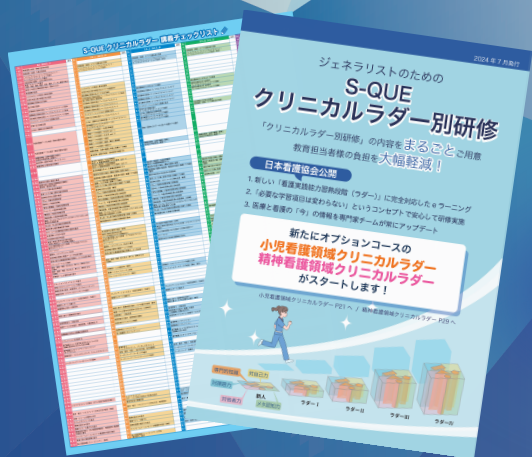
業務を
こなしながら
目標を達成

S-QUE
クリニカルラダーを
軸とした育成計画

看護師各々の
振り返り

各評価者
からの評価

S-QUEクリニカルラダー別研修で使用の評価フォーマットを標準設定で使用できます。
【ラダー新人】から【ラダーⅣ】まで、各ラダーごとのフォーマットを用意しています。



不足している部分は
S-QUE クリニカルラダー別研修
で学習して補えます。



料金のご案内

単体よりも
20,000円
お得！

クリニカルラダー別研修と併用の場合

S-QUE クリニカルラダー別研修
のご利用料金
(区分によって料金の変動あり)



S-QUE 人事評価
料金 **15,000円** / 月 (税別)

単体でお申込の場合

S-QUE 人事評価 料金 **35,000円** / 月 (税別)

お問い合わせ

ヴェクソンインターナショナル株式会社 (S-QUE研究会事業部)

エスキュー

検索

フリーダイヤル **0120-128-774** (受付: 平日10:00-17:00)

〒101-0054 東京都千代田区神田錦町 3-15 NTF 竹橋ビル 8階 MAIL: support@s-que.net

 **S-QUE研究会**
Training Packages for Nursing Departments

