

「そろそろ人事評価制度作らないと・・・」とお悩みの方へ

知識ゼロでも大丈夫！体制構築から運用までトータルサポート！

S-QUE 人事評価

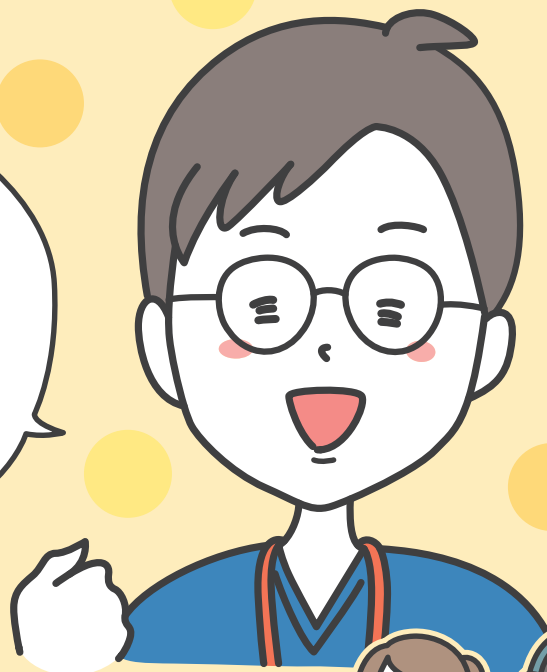
S-QUE 訪問看護をご利用中の場合

15,000 円（税別） / 月～導入可能！

（通常料金 35,000 円（税別） / 月）

単体よりも
20,000 円
お得！

私はやっと、
人が育つ組織作りを
スタートしたんだ。



あなたも始めてみませんか？



期間限定

2026年5月まで

今だけのキャンペーン中！

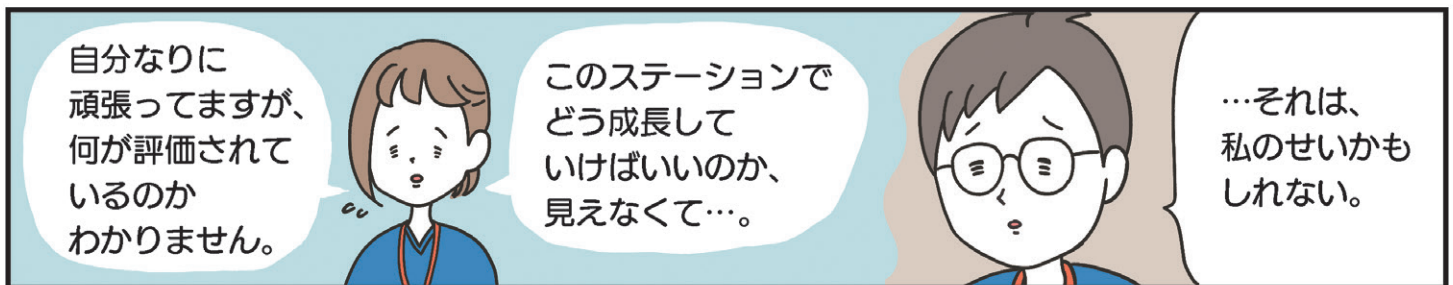
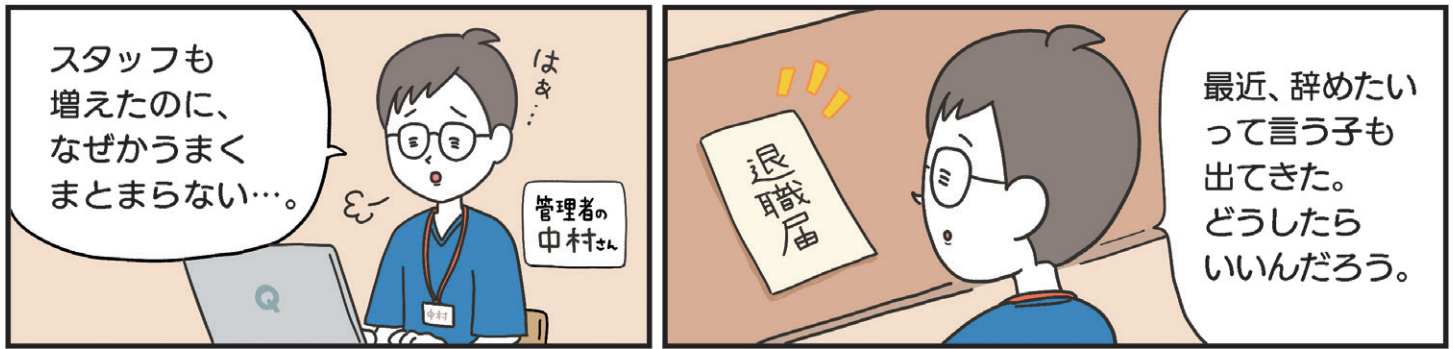
個別説明会にご参加いただいた方全員に

「訪問看護の人事評価制度ポイントブック」をプレゼント



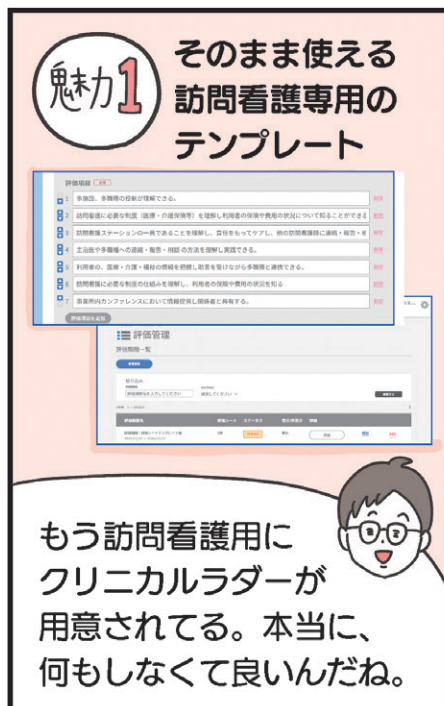
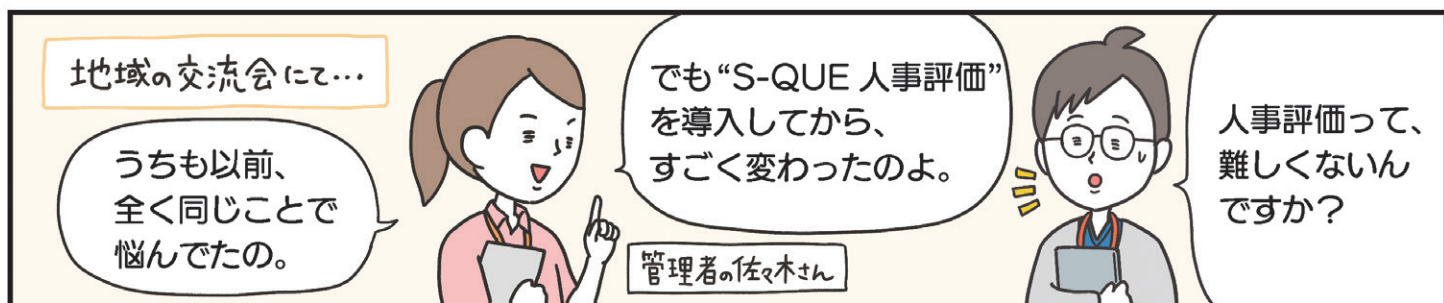
※同業者の方はお断りいたします。

「そろそろ人事評価制度作らないと…」とお悩みの方へ



数日前…





S-QUE人事評価が選ばれる3つの理由



かんたんに
体制構築できる！

訪問看護用の
テンプレートが
すぐ使える！



ITが苦手でも
安心して導入できる！

システムに
慣れるまで
無期限サポート！



面倒な管理は
一切不要！

紙を使わず
楽々Web管理で
DX化を一気に加速！

会社・組織全体

- 組織達成の遅延
- 人材目標の最適配置の困難さ
- 企業文化の悪化
- 法令遵守、リスク管理の欠如
- 経営戦略と連携不足

こんなお悩みも
S-QUE人事評価なら解決！

マネージャー・評価者

- 評価業務の負担増大と非効率化
- 評価の属人化/客観性の欠如
- 部下とのコミュニケーション不足
- 人材育成の困難さ
- 人事施策の根拠不足

従業員側

- モチベーションの低下
- 不公平感/不信感の醸成
- キャリアパスの不明確さ
- 成長機会の損失
- 離職率の増加

システム上で楽々管理/運用のサポートまで提供します！



● 提出状況一覧

ダッシュボード

お知らせ

yy/mm/dd <〇〇より>〇〇の〇〇はこちら

自己評価シートの提出状況

提出済

1/3枚

未提出のシート

【訪問看護】クリニカルラダーⅠ

【訪問看護】クリニカルラダーⅠ

他者評価シートの提出状況

提出済

0/2人

未提出のシート

【訪問看護】クリニカルラダーⅠ

・・・1人

【訪問看護】クリニカルラダーⅠ

・・・1人

一覧へ

提出状況が確認できるので
提出納期の遅れを解決

● 評価テンプレート

看護実践能力

【ニーズをとらえる力】助言を得てケアの受け手や状況（場）のニーズをとらえる

助言を得て利用者の身体的、精神的、社会的、スピリチュアルな側面から情報収集ができる。

助言を得て地域性、家族構成、環境等の情報収集ができる。

助言を得て利用者の個性に応じ、予測される状態や危険性をアセスメントし、ケアの緊急度をとらえることができる。

【ケアする力】助言を得ながら、安全な看護を実践する

自己評価

A

最終評価者

-

-

A：よくできる（4点相当）

B：できる（3点相当）

C：努力を要する（2点相当）

D：非常に努力を要する（1点相当）

E：現時点ではできない（0点相当）

N：実施の機会がなかった（0点相当）

もう訪問看護用に
クリニカルラダーが
用意されている。
本当に何もしなくて
良いんだね。

● 評価表

看護実践能力

〇〇 〇〇さんの各サブカテゴリごとの得点率

自己評価

評価者の評価

【ニーズをとらえる力】助言を得てケアの受け手や状況（場）のニーズをとらえる

【ケアする力】助言を得ながら、安全な看護を実践する

【意思決定を支える力】ケアの受け手や周囲の人々の意向を知る

【協働する力】関係者と情報共有ができる

【ニーズをとらえる力】助言を得てケアの受け手や状況（場）のニーズをとらえる

助言を得て利用者の身体的、精神的、社会的、スピリチュアルな側面から情報収集ができる。

助言を得て地域性、家族構成、環境等の情報収集ができる。

助言を得て利用者の個性に応じ、予測される状態や危険性をアセスメントし、ケアの緊急度をとらえることができる。

中間

B

自己評価

B

最終評価者

A

中間

B

自己評価

B

最終評価者

A

中間

B

自己評価

B

最終評価者

B

自己評価と他者評価が
グラフで表示されるので
比較が一目でわかります。

4

S-QUE 人事評価で “組織”を育てる

独自に項目を追加できます

折りたたむ

共有ができる

評価サブカテゴリ 1

評価サブカテゴリ名 必須

看護実践能力

評価サブカテゴリ本文

基本的な看護手順に従い、必要に応じて助言を得て看護を実践する

評価項目 必須

1	多施設、多職種との役割が理解できる。	削除
2	訪問看護に必要な制度（医療・介護保険等）を理解し利用者の保険や費用の状況	削除
3	訪問看護ステーションの一員であることを理解し、責任をもってケアし、他の訪	削除
4	主治医や多職種への連絡・報告・相談の方法を理解し実践できる。	削除
5	利用者の、医療・介護・福祉の情報を把握し助言を受けながら多職種と連携でき	削除
6	訪問看護に必要な制度の仕組みを理解し、利用者の保険や費用の状況を知る。	削除
7	事業所内カンファレンスにおいて情報提供し関係者と共有する。	削除

評価項目を追加

+目標・評価サブカテゴリ

評価カテゴリ 2

態度評価 展開する

+評価サブカテゴリ

確認する 戻る リセットする

看護師各々の
目標の作成

業務を
こなしながら
目標を達成

S-QUE訪問看護を
軸とした育成計画

看護師各々の
振り返り

各評価者
からの評価

S-QUE訪問看護に合わせた評価フォーマットを標準設定で使用できます。
【ラダーⅠ】から【ラダーⅤ】まで、各ラダーごとのフォーマットを用意しています。

看護実践能力

【ニーズをとらえる力】 助言を得てケアの受け手や状況（場）のニーズをとらえる

助言を得て利用者の身体的、精神的、社会的、スピリチュアルな側面から情報収集ができる。

助言を得て地域性、家族構成、環境等の情報収集ができる。

助言を得て利用者の個性に応じ、予測される状態や危険性をアセスメントし、ケアの緊急度をとらえることができる。

【ケアする力】 助言を得ながら、安全な看護を実践する

助言を受けながら、利用者の状態変化に対し、サービス調整等の体制づくりができる。

サービス担当者会議等で、積極的に発言し、関係者と情報共有できる。

訪問看護職員の
習熟段階に合わせた
テンプレートを用意！
事業所毎に評価項目を
作成することも可能です。

評価項目【ラダーⅠ～Ⅲ】のテンプレートイメージ

● 2週間の無料トライアル実施中！
ぜひお試しください！

<https://s-que.net/apply-form/freetrial/>



● 個別説明会をご希望の方はこちら

<https://s-que.net/apply-form/individual-information-session/>

※説明会はオンライン（Zoom）となります



「便利そうだけど、本当に使いこなせるかな...？」

そんな不安をお持ちの方も、ご安心ください！

操作に迷った時や、わからないことがあれば電話やメールはもちろん、Zoomなどのオンラインでもご相談可能です。



期間限定
キャンペーン
2026年5月まで

個別説明会にご参加いただいた方全員に
「**訪問看護の人事評価制度ポイントブック**」をプレゼント

※同業者の方はお断りいたします。

ご利用料金のご案内

単体よりも
20,000円
お得！

S-QUE 訪問看護 e ラーニングと併用の場合

S-QUE 訪問看護 e ラーニング
のご利用料金



S-QUE 人事評価

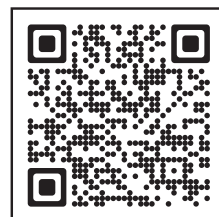
料金 **15,000** 円 / 月（税別）

単体でお申込の場合

S-QUE 人事評価 料金 **35,000** 円 / 月（税別）

● お申込みはこちら

<https://s-que.net/apply-form/hr-eval-form/>





お問い合わせ

ヴェクソンインターナショナル株式会社（訪問看護）

フリーダイヤル **0120-128-774**（受付：平日10:00-17:00）

〒101-0054 東京都千代田区神田錦町3-15 NTF竹橋ビル8階

MAIL : support@s-que.net

エスキュー

Q 検索

 **S-QUE**研究会
Training Packages for Nursing Departments

